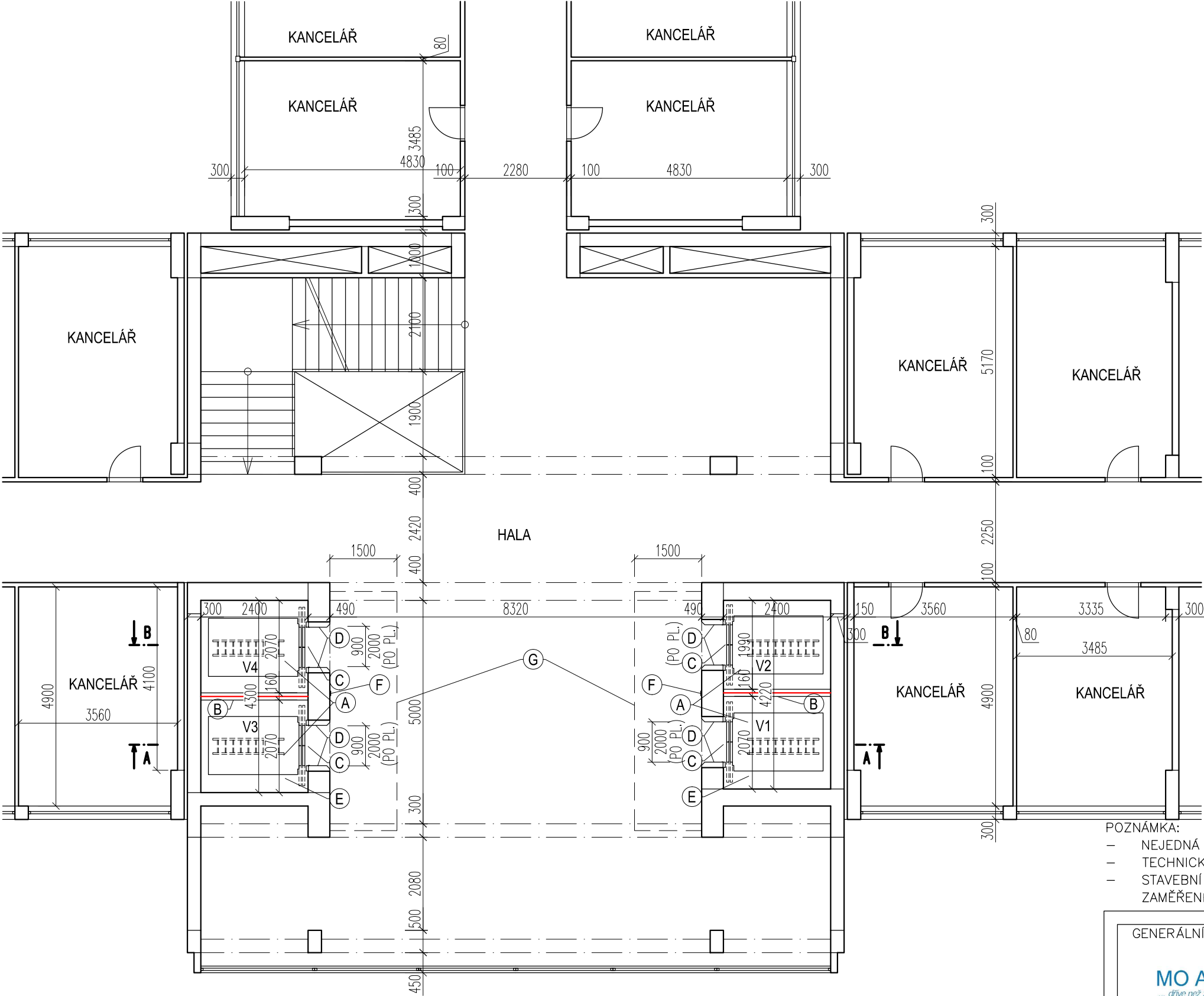


PŮDORYS TYPICKÉHO PODLAŽÍ - NOVÝ STAV



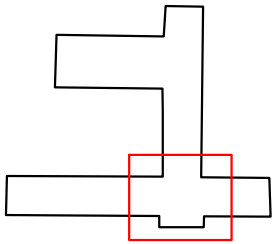
LEGENDA MATERIÁLŮ:

- STÁVAJÍCÍ KONSTRUKCE
- BOURANÉ KONSTRUKCE

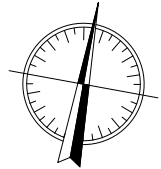
LEGENDA:

- NOVÝ EVAKUAČNÍ VÝTAH S AUTOMATICKÝMI DVEŘMI (VIZ SPECIFIKACE)
- STÁVAJÍCÍ NOSNÍKY MEZI VÝTAHY BUDOU PONECHÁNY, BUDE PROVEDENO NOVÉ OPLÁŠTĚNÍ ZE SÁDROVLÁKNITÝCH DESEK BEZ POŽÁRNÍ ODOLNOSTI TL.15mm V CELÉ HLOUBCE A VÝŠCE ŠACHTY V SOULADU S ČSN EN 81-20
- NOVÉ ŠACHETNÍ DVEŘE S POŽÁRNÍ ODOLNOSTÍ MIN. EW 30 DP1 – C – NAPOJENÍ NA STÁVAJÍCÍ OSTĚNÍ BUDE PROVEDENO PLECHOVOU LIŠTOU
- STÁVAJÍCÍ OPLECHOVÁNÍ BUDE ZACHOVÁNO, POUZE BUDE DOPLNĚNO NAPOJENÍ NA NOVÉ DVEŘE (L –LIŠTA NEREZOVÝ PLECH R.Š.60MM) – PO OBVODU DVEŘÍ
- NA PODLAZE PROHLUBNĚ BUDE UMÍSTĚN NOVÝ SKLÁDACÍ ŽEBŘÍK PRO VSTUP DO PROHLUBNĚ (OVLÁDÁNÍ LANKEM) V SOULADU S ČSN EN 81-20
- UMÍSTĚNÍ TLAČÍTEK PŘIVOLÁVAČE VE STĚNĚ, VYVRTÁN OTVOR $\varnothing 30\text{mm}$ – ZAČISTĚNÍ STÁVAJÍCÍHO OTVORU – NEREZOVÝ PLECH
- NORMOVÝ PROSTOR

SCHÉMA VÝŘEZU:



- POZNÁMKA:
- NEJEDNÁ SE O PROVÁDĚČÍ DOKUMENTACI
 - TECHNICKÁ SPECIFIKACE NA VÝKRESE č. 7 – ŘEZ A-A NOVÝ STAV
 - STAVEBNÍ OTVORY (BETON) ŠACHETNÍCH DVEŘÍ JSOU POUZE PŘEDPOKLÁDANÉ ZAMĚŘENÉ JSOU POUZE OTVORY ČISTÉ (MEZI PLECHOVÝM OSTĚNÍM)



GENERÁLNÍ PROJEKTANT: <div>MO Atelier ... dříve než začnete stavět</div> <div>TYRŠOVA 11, PRAHA 2, 120 00</div>		ZHOTOVITEL ČÁSTI: <div>MO Atelier ... dříve než začnete stavět</div> <div>TYRŠOVA 11, PRAHA 2, 120 00</div>		INVESTOR: <div><div></div><div>Ministerstvo životního prostředí</div></div> <div>VRŠOVICKÁ 1442/65, PRAHA 10, 100 10</div>	
NÁZEV AKCE: VÝMĚNA ČTYŘ OSOBNÍCH VÝTAHŮ V BUDOVĚ MŽP ČR - VRŠOVICKÁ 1442/65, PRAHA 10				HIP:	DATUM: 11/2015
				KRESLIL Ing. Jan Fabian	MĚŘÍTKO: 1:100
ČÁST: DOKUMENTACE PRO VÝBĚR ZHOTOVITELE				PROJEKT.:	FORMÁT: 2xA4
				KONTROL.: Ing. Jan Moravec	STUPEŇ: DVZ
OBSAH: PŮDORYS TYPICKÉHO PODLAŽÍ - NOVÝ STAV				ZAKÁZKA Č. 2015178	
DRUH VÝKRESU:		STAVEBNÍ OBJEKT:		ZMĚNA:	
		ČÍSLO VÝKRESU: 6		PARÉ:	